

## KSIĄŻKA PRZEDMIARÓW

Malowanie elewacji - Jaskółcza.KST

Lp.	Podst	Opis i wyliczenia	j.m.	Poszcz	Razem
<b>1 Remont elewacji tylnej</b>					
1	kalkulacja	Ciśnieniowe mycie istniejącego tynku	m <sup>2</sup>		
d.1	własna	429.61	m <sup>2</sup>	429.610	
				<b>RAZEM</b>	<b>429.610</b>
2	KNNR-W 3	Dwukrotne malowanie farbą silikatową z przetarciem tynku z przygotowaniem powierzchni	m <sup>2</sup>		
d.1	1006-03 analogia	429.61	m <sup>2</sup>	429.610	
				<b>RAZEM</b>	<b>429.610</b>
<b>2 Remont elewacji bocznej 1</b>					
3	kalkulacja	Ciśnieniowe mycie istniejącego tynku	m <sup>2</sup>		
d.2	własna	107.37	m <sup>2</sup>	107.370	
				<b>RAZEM</b>	<b>107.370</b>
4	KNNR-W 3	Dwukrotne malowanie farbą silikatową z przetarciem tynku z przygotowaniem powierzchni	m <sup>2</sup>		
d.2	1006-03 analogia	107.37	m <sup>2</sup>	107.370	
				<b>RAZEM</b>	<b>107.370</b>
<b>3 Remont elewacji przedniej 2</b>					
5	kalkulacja	Ciśnieniowe mycie istniejącego tynku	m <sup>2</sup>		
d.3	własna	128.52	m <sup>2</sup>	128.520	
				<b>RAZEM</b>	<b>128.520</b>
6	KNNR-W 3	Dwukrotne malowanie farbą silikatową z przetarciem tynku z przygotowaniem powierzchni	m <sup>2</sup>		
d.3	1006-03 analogia	128.52	m <sup>2</sup>	128.520	
				<b>RAZEM</b>	<b>128.520</b>
<b>4 Remont elewacji przedniej</b>					
7	kalkulacja	Ciśnieniowe mycie istniejącego tynku	m <sup>2</sup>		
d.4	własna	348.59	m <sup>2</sup>	348.590	
				<b>RAZEM</b>	<b>348.590</b>
8	KNNR-W 3	Dwukrotne malowanie farbą silikatową z przetarciem tynku z przygotowaniem powierzchni	m <sup>2</sup>		
d.4	1006-03 analogia	348.59	m <sup>2</sup>	348.590	
				<b>RAZEM</b>	<b>348.590</b>
<b>5 Stolarka drzwiowa</b>					
9	kalkulacja	Dostawa i montaż stolarki drzwiowej - drzwi wejściowe, materiał PCV, 2,05 x 2,	kpl		
d.5	własna	35 m	kpl	2.000	
		2		<b>RAZEM</b>	<b>2.000</b>

mgr inż. Piotr Trzcinski

Uprawnienia zawodowe  
do projektowania i wykonywania bez ograniczeń  
w specjalności konstrukcyjno-budowlanej  
nr ewid.: POM/0009/P00K/12  
nr ewid.: POM/0011/P0WOK/14

TPBIG

Trzcinski Piotr

Budownictwo i Geotechnika

ul. Guderskiego 2D/2, 80-180 Gdańsk  
NIP 582 158 09 81, REGON 365853949

## 2. OPIS TECHNICZNY

### 2.1.1. Informacje ogólne.

INWESTOR: **WSPÓLNOTA MIESZKANIOWA**  
przy ul. Jaskółczej 4 w Gdańsku

**WSPÓLNOTA MIESZKANIOWA**  
przy ul. Jaskółczej 5 w Gdańsku

ADRES INWESTYCJI:  
ul. Jaskółczej 5,80-767 Gdańsk  
Dz. nr 217 i 221, obr. ew. 100, jedn. ew. M. Gdańsk

### 2.1.2. Podstawa opracowania.

- Zlecenie inwestorów
- Wizja lokalna
- Inwentaryzacja budowlana aut. mgr. inż. Michała Górala z listopada 2014r.
- Obowiązujące normy i przepisy

### 2.1.3. Przedmiot i cel opracowania.

Przedmiotem opracowania jest remont elewacji budynku mieszkalnego wielorodzinnego usytuowanego przy ul. Jaskółczej 4-5 w Gdańsku.  
Budynek znajduje się na terenie objętym miejscowym planem zagospodarowania przestrzennego Śródmieście rejon Dolnego Miasta – części mieszkaniowej w mieście Gdańsku- Uchwała nr LII/1775/06 Rady Miasta Gdańska z dnia 29 czerwca 2006 roku.  
Celem inwestycji jest poprawa estetyki budynku.

### 2.1.4. Zakres opracowania.

Zakres remontu obejmuje wszystkie cztery elewacje budynku.

### 2.1.5. Informacje ogólne o obiekcie.

Budynek przy ul. Jaskółczej 4-5 wzniesiony został w II poł. XX w. Budynek posiada 4 kondygnacje nadziemne i 1 podziemną. Do budynku przylega piętrowy budynek użytkowy oraz zespół garaży.  
Budynek znajduje się w dzielnicy Gdańsk-Dolne Miasto, w strefie ochrony konserwatorskiej. Forma budynku jest zwarta, na planie prostokąta.  
W budynku znajdują się lokale mieszkalne. Budynek wzniesiony jest w konstrukcji tradycyjnej murowanej. Ściany zewnętrzne – pustaki, gr. 42 cm z ociepleniem, otynkowane. Stolarka okienna w większości nowa PCV.

### 2.1.6. Ocena stanu technicznego.

Stan techniczny elewacji budynku – dobry, brak wyraźnych spękań, tynk miejscami odspojony (okolice attyk na ścianie szczytowej)

### 2.1.7. Zakres prac.

- miejscowa renowacja tynku
- malowanie elewacji
- wymiana stolarki drzwiowej

Uwaga: Oprócz wymienionych robót w trakcie wykonywania prac remontowych mogą wyniknąć inne roboty naprawcze.

### 2.1.8. Rozwiązania technologiczne dla prac remontowych.

Elewacje  
ŚCIANY

Ściany zewnętrzne elewacji należy, po wykonaniu robót naprawczych pomalować farbą elewacyjną silikatową wg. kolorystyki przedstawionej w cz. rysunkowej.

W przypadku stwierdzenia obecności glonów i porostów, mchów i grzybów należy użyć środka do usunięcia skażenia mikrobiologicznego.

Należy zachować istniejące obróbki blacharskie.

### **COKÓŁ**

Istniejący – bez zmian.

Stolarka drzwiowa

Projektuje się wymianę istniejących drzwi wejściowych do obu klatek schodowych. Projektowane drzwi wykonać wg rys. A.3.

Pozostałe elementy

KOLORYSTYKA ELEWACJI

Projektowana kolorystyka elewacji nawiązuje do odnowionej elewacji budynku sąsiedniego przy ul. Śluza 4ae.

Ściany zewnętrzne	Kolor nr 1 szary Kolor nr 2 antracyt Kolor nr 3 jasnoszary
Cokół	istniejący, kolor ciemnobrązowy
Stolarka okienna	biały
Parapety okienne	białe, blacha powlekana
Opierzenia blacharskie	stal ocynkowana

### **ELEMENTY OZNAKOWANIA I INSTALACJI**

Należy zachować i przełożyć na elewację wszystkie oznaczenia instalacji podziemnych, które są umieszczone aktualnie na elewacji.

Należy zachować wszystkie kratki wentylacyjne.

Skrzynki rozdzielcze energetyczne pomalować na kolor antracytowy.

**Zbędne elementy elewacji: nieczynne przewody, wystające pręty – zlikwidować.**

#### **2.1.9. Uwagi końcowe.**

Niniejsza dokumentacja stanowi wartość intelektualną i jest chroniona prawem.

Wprowadzanie zmian w treści i formie, wykorzystywanie w całości bądź fragmentu niniejszego opracowania do potrzeb innych niż jego przeznaczenie bez zgody autora jest zabronione.

Wszelkie materiały użyte na budowie muszą posiadać aktualne certyfikaty i aprobaty.

Wymiary należy sprawdzić na budowie.

Wszelkie prace powinny być prowadzone pod nadzorem osoby uprawnionej.

Opracowała:

arch. Natalia Szablowska  
upr. nr PO/KK/326/2009



1 Elewacja front  
1 : 100



2 Elewacja tył  
1 : 100

UWAGA: kolorystyka elewacji nawiązująca do koloru elewacji budynku przy ul. Śluza 4AE

UWAGI DO PROJEKTU:

- Uwagi:
1. Nie skalować, nie pobierać wymiarów bezpośrednio z rysunku.
  2. Wszystkie wymiary sprawdzić na budowie i weryfikować z rysunkiem.
  3. W razie rozbieżności wymiarowych/ opisowych poinformować jednostkę projektowania.
  4. Rysunki rozpatrywać łącznie z opisem technicznym.
  5. Wszystkie wymiary na rys. architektonicznych w [cm].
  6. Wszystkie wymiary na rys. zagospodarowania terenu w [m].
  7. Stosowanie materiałów i rozwiązań zamierzonych po uzyskaniu zgody jednostki projektowania.
  8. Stosować materiały posiadające aktualne atesty i dopuszczenia do stosowania.

JEDNOSTKA PROJEKTOWANIA:

**SZABLÓWCY  
/ARCHITEKCI**

ul. Waszowskiego 16/3A 80-225 Gdańsk  
+48 803800230 pracownia@szablownicy.pl

INWESTOR:

WM Jaskółcza 4,5 w Gdańsku  
80-767 Gdańsk ul. Jaskółcza 4-5

PROJEKT:  
REMONT ELEWACJI BUDYNKU  
WIEŁORODZINNEGO

Gdańsk, ul. Jaskółcza 4-5

FAZA:

ZGŁOSZENIE ROBÓT

RYSUNEK:

KOLORYSTYKA  
ELEWACJA FRONTOWA I  
TYLNA

AUTORZY PROJEKTU:

arch. Natalia Szablowska  
upr. nr POKK/328/2009 w spec. arch.

SPRAWDZIŁ:

BRANŻA:

ARCHITEKTURA

SKALA:

1 : 100

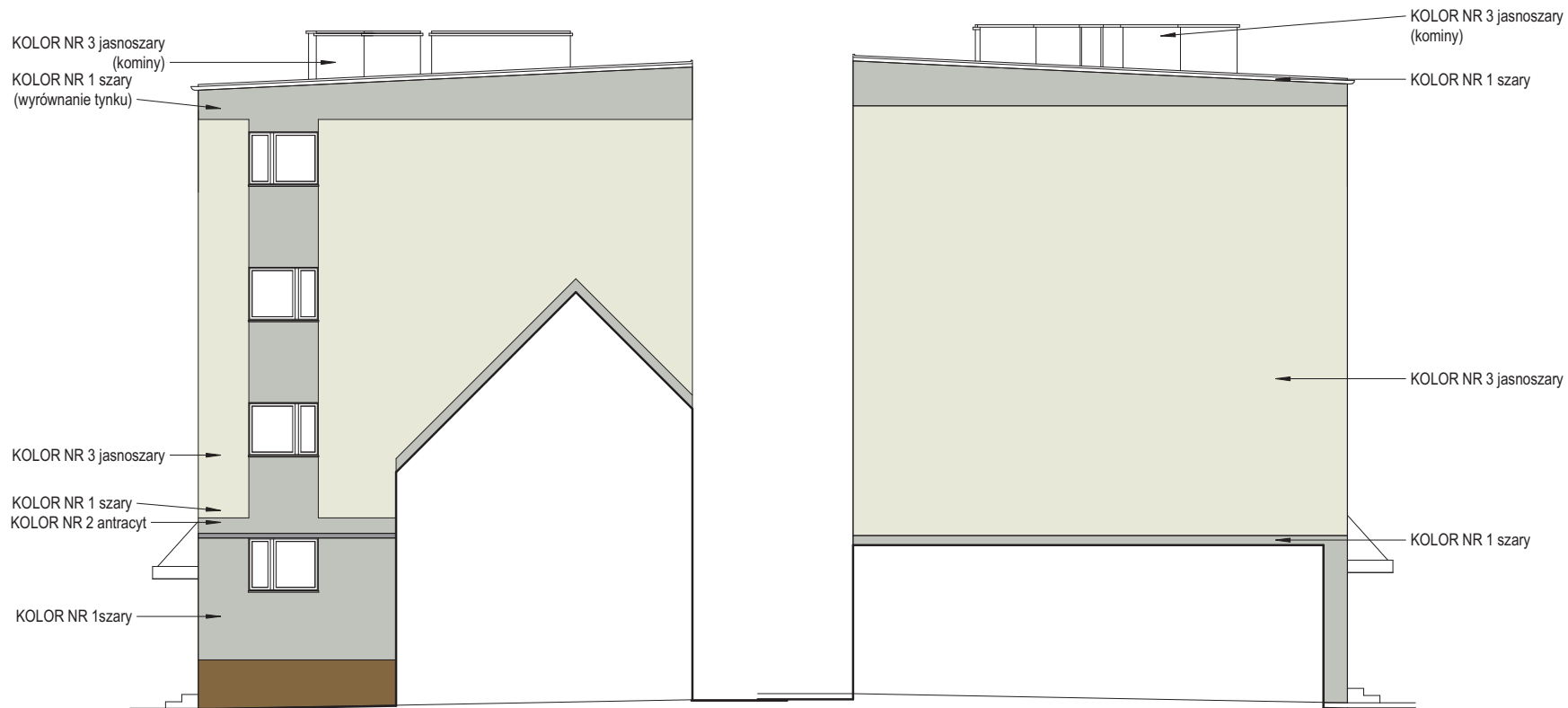
DATA:

VIII.2017

NR RYS.:

A1

ELEWACJA POŁUDNIOWO-ZACHODNIA



1 Elewacje boczne  
1 : 100

- Uwagi:
1. Nie skalować, nie pobierać wymiarów bezpośrednio z rysunku.
  2. Wszystkie wymiary sprawdzić na budowie i weryfikować z rysunkiem.
  3. W razie rozbieżności wymiarowych/ opisowych poinformować jednostkę projektowania.
  4. Rysunki rozpatrywać łącznie z opisem technicznym.
  5. Wszystkie wymiary na rys. architektonicznych w [cm].
  6. Wszystkie wymiary na rys. zagospodarowania terenu w [m].
  7. Stosowanie materiałów i rozwiązań zamiennych po uzyskaniu zgody jednostki projektowania.
  8. Stosować materiały posiadające aktualne atesty i dopuszczenia do stosowania.

JEDNOSTKA PROJEKTOWANIA:

**SZABLÓWCY  
/ARCHITEKCI**

ul. Wassowskiego 16/3A 80-225 Gdańsk  
+48 603800230 pracownia@szablowscy.pl

INWESTOR:

WM Jaskółcza 4,5 w Gdańsku  
80-767 Gdańsk ul. Jaskółcza 4-5

PROJEKT:

REMONT ELEWACJI BUDYNKU  
WIELORODZINNEGO

Gdańsk, ul. Jaskółcza 4-5

FAZA:

ZGŁOSZENIE ROBÓT

RYSUNEK:

**KOLORYSTYKA  
ELEWACJE BOCZNE**

AUTORZY PROJEKTU:

arch. Natalia Szablowska  
upr. nr PO/KK/326/2009 w spec. arch.

SPRAWDZIŁ:

BRANŻA:

**ARCHITEKTURA**

SKALA:

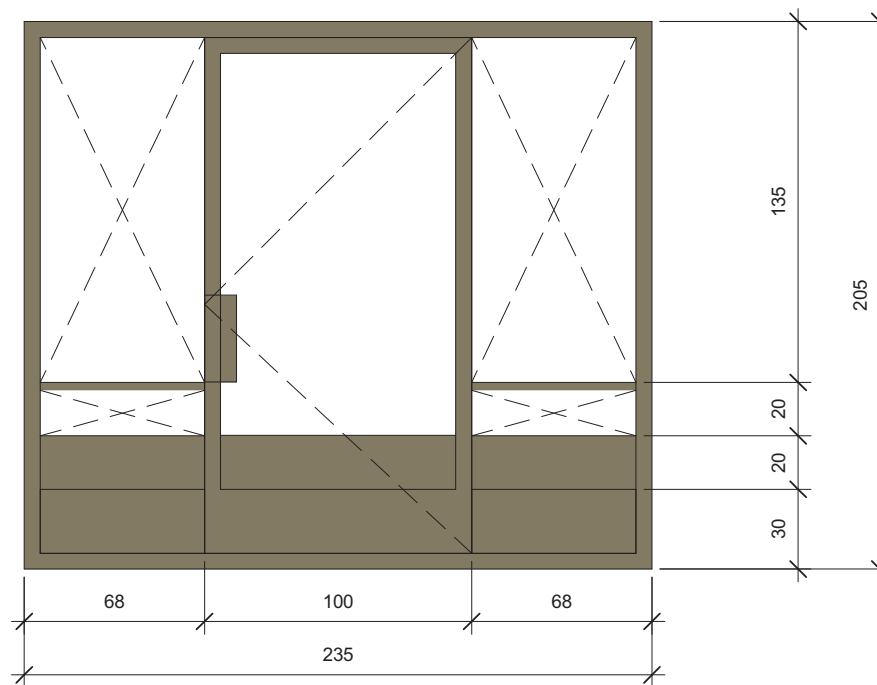
1 : 100

DATA:

VIII.2017

NR RYS.:

A2



**UWAGA: OTWIERLANOŚĆ DRZWI ZGODNIE Z RYS. A1**  
 kolor antracytowy, materiał PCV, szklenie  $U_{max}=1,1 \text{ W/m}^2\text{xK}$

Uwagi:

1. Nie skalować, nie pobierać wymiarów bezpośrednio z rysunku.
2. Wszystkie wymiary sprawdzić na budowie i weryfikować z rysunkiem.
3. W razie rozbieżności wymiarowych/ opisowych poinformować jednostkę projektowania.
4. Rysunki rozpatrywać łącznie z opisem technicznym.
5. Wszystkie wymiary na rys. architektonicznych w [cm].
6. Wszystkie wymiary na rys. zagospodarowania terenu w [m].
7. Stosowanie materiałów i rozwiązań zamiennych po uzyskaniu zgody jednostki projektowania.
8. Stosować materiały posiadające aktualne atesty i dopuszczenia do stosowania.

JEDNOSTKA PROJEKTOWANIA:

**SZABLOWSCY  
/ARCHITEKCI**

ul. Wassowskiego 16/3A 80-225 Gdańsk  
 +48 603800230 pracownia@szablowsky.pl

INWESTOR:

WM Jaskółcza 4,5 w Gdańsku  
 80-767 Gdańsk ul. Jaskółcza 4-5

PROJEKT:

REMONT ELEWACJI BUDYNKU  
 WIELORODZINNEGO

Gdańsk, ul. Jaskółcza 4-5

FAZA:

ZGŁOSZENIE ROBÓT

RYSunEK:

STOLARKA DRZWIOWA

AUTORZY PROJEKTU:

arch. Natalia Szablowska  
 upr. nr PO/KK/326/2009 w spec. arch.

SPRAWDZIŁ:

BRANŻA:

ARCHITEKTURA

SKALA:

1 : 20

DATA:

VIII.2017

NR RYS.:

A3